

porte amato
more than a door



www.porteamato.com

Il progetto **porteamato** racchiude in sé l' **esperienza** ormai **centenaria** di una famiglia di **mobiliari** sviluppatasi nel confronto continuo tra **tradizione** e **innovazione**.

Un lungo percorso creativo verso l' **eccellenza**, ricercata nella **sintesi** tra la **tecnologia** e l'**artigianato**, volta a superare i limiti di entrambi.

Porteamato esprime, quindi, quella **cultura** e quella **dimensione** capace di realizzare quello che **né l'industria né l'artigiano** possono fare, creando **prodotti unici** e soprattutto un' **offerta unica** caratterizzata dal modo differente di **concepire** l'utilizzo dei prodotti stessi ed il loro ruolo nel contesto abitativo.

Ecco perché una **porteamato** è più di una porta.



porteamato rappresenta una vera rivoluzione nel mondo delle porte. Messe al centro del progetto abitativo, le porte sono parte integrante della proposta d'arredo: si scelgono singolarmente per ogni vano che abitano, per ragioni estetiche e funzionali e possono diversificarsi tra loro per tipologia di apertura, dimensioni, modelli e finiture.

Da qui la definizione di una offerta selezionata di porte dai disegni tradizionali rivisitati in chiave contemporanea e di varie collezioni nate per integrarsi tra loro e dialogare con gli arredi con cui vanno a relazionarsi, grazie anche all'ampia possibilità di personalizzazione proposta.

L'unicità del progetto porteamato è attestata anche dal conseguimento di numerosi brevetti internazionali di design e d'invenzione.

indice

Jewel®Collection	8-26
Jewel®Design Collection	28-44
J®Trail Collection	46-56
Trail Collection	58-68
Hide Collection	71-74
Shine Collection	75-78
Classic Collection	79-82
Juice Collection	
Color	87-92
Wood	93-98
Wood&Color	99-104
Light	105-114
Mirror	117-120
Personalizzazioni	121-122
Juice Sign	124-130
Progetto su richiesta	131-132
Mimmo Paladino_cacciatori di stelle	133-138
Sistemi di apertura Collezioni condivise	140-148
door&more	150-162

Jewel® Collection
collezione brevettata



Il tuo pezzo unico _ L'anta diventa un nuovo spazio per liberare la creatività e valorizzare la casa

Le Jewel® sono realizzate con un inedito sistema costruttivo coperto da brevetto industriale: due facce speculari, un vetro ad infilo e la luce che attraversa la porta assume qualsiasi forma desideriamo, diventando un suggestivo pezzo di design e al contempo elemento di grande valore artistico e scenografico.

Jewel®_ Pompeianum Signum

prodotto brevettato

Pompeianum è un segno grafico, un serpente che si attorciglia, ma diventa "lava" rossa che "rompe" la crosta, scorre e fa affiorare il segno della civiltà che continua, oggi, sulle orme del passato... Semplificazione semantica, evocativa di una civiltà che illumina il futuro. Il Vesuvio, lo scavo e l'anfiteatro romano...il simbolo fallico...diventano Pompeianum Signum.

Design:

Donato Greco, Emilia Carbone, Gennaro Russo



Jewel®_ Spaccanapoli

prodotto brevettato

UN OMAGGIO A NAPOLI E ALLA NAPOLETANITA', RACCHIUSE IN UNA STRADA, IN UN PENSIERO.
"Se ci fosse una capitale dell'anima, a metà tra Oriente e Occidente, tra sensi e filosofia, tra onore e imbroglia, avrebbe sede qui. Nel mezzo della città si apre via Spaccanapoli, un rettilineo di più di un chilometro, stretto e vociante, che divide in due l'enorme agglomerato. È il cuore di questa babele della storia." (Stanislao Nievo).



Jewel®_ Soffio

prodotto brevettato

Un soffio di vento, un dolce fiore con le sue sfere luminose attraversa una superficie piana, lasciando la sua indelebile impronta per donare luce e magica atmosfera ad ogni ambiente. Non è solo una porta, ma un'opera d'arte (lo toglierei) Un "oggetto" caldo e romantico che arreda e riempie anche gli spazi più vuoti.

Design:
Romina Quagliari



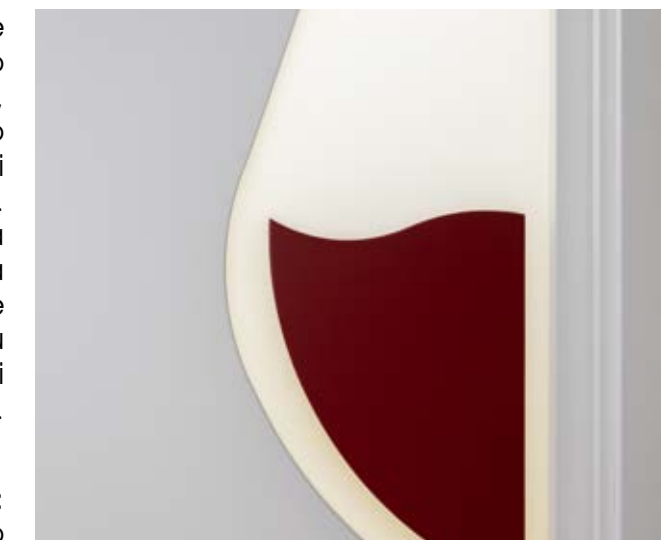


Jewel®_ Perlage

prodotto brevettato

Un disegno dal profilo semplice e riconoscibile, un calice di vino e un tratto dal colore rosso granata, che simbolicamente riconducono il pensiero all'atmosfera unica dei paesaggi vitivinicoli delle colline ITALIANE. Il risultato sorprendente di una "cultura del vino" che si è trasmessa ed evoluta dall'antichità fino ad oggi e che si pone sul panorama mondiale come uno dei più significativi ed apprezzati esempi del "Made in Italy".

Design:
Matteo Sattanino





Jewel®_ Cornetto

prodotto brevettato

L'associazione della forma del corno alla fortuna, alla fertilità ed alla prosperità, risale alla notte dei tempi. L'indissolubile rapporto con Napoli si diffonde nel Medioevo, quando gli artigiani locali iniziarono a produrlo in corallo rosso. Mate, artista napoletana contemporanea, ha ribaltato tutto mettendo sottosopra il "curniciello", facendolo diventare un oggetto di design da appoggio, elegante e raffinato.



Design:
Mate

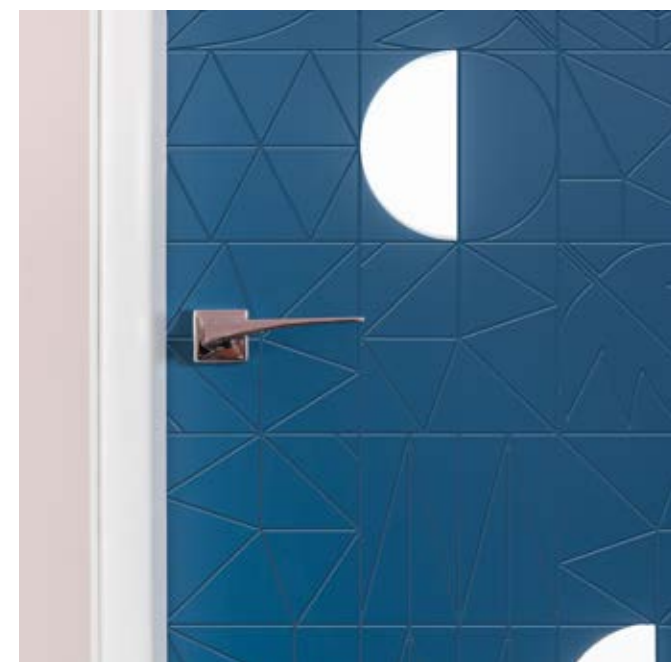
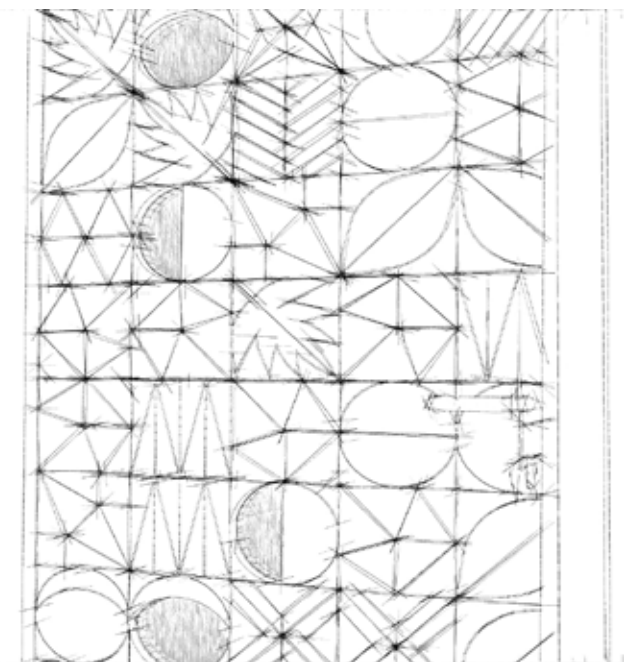


Jewel®_ Rigiò

prodotto brevettato

Ri-giò nasce dalla volontà di esaltare un'identità territoriale come quella della Costiera Amalfitana, partendo dall'eleganza del suo infinito blu che aveva tanto affascinato Giò Ponti. Così, riportando le geometrie delle sue famose mattonelle, le "riggiole" in dialetto campano, sulla porta si sono ricreate le suggestioni e la contemporaneità del segno.

Design:
Lycourgos Lambrinopoulos, Francesco Montella





Jewel®_ Vietrese

prodotto brevettato

Il progetto parte dallo studio di uno dei più famosi decori della tradizione napoletana, la maiolica di Vietri.
Una rivisitazione del decoro più ricorrente nelle case campane: il motivo floreale accentua la classica diagonale che favorisce la dilatazione degli spazi e, con l'accostamento dei diversi moduli, configura il disegno proprio delle ceramiche vietresi.

Design:

Andrea Arpentì, Raffaele Calvino, Eduardo Cappelli, Valentina Solano, Marco Stradolini



Jewel® Collection

collezione personalizzata e brevettata



Puzzle



Rettifilo



Vesuvius



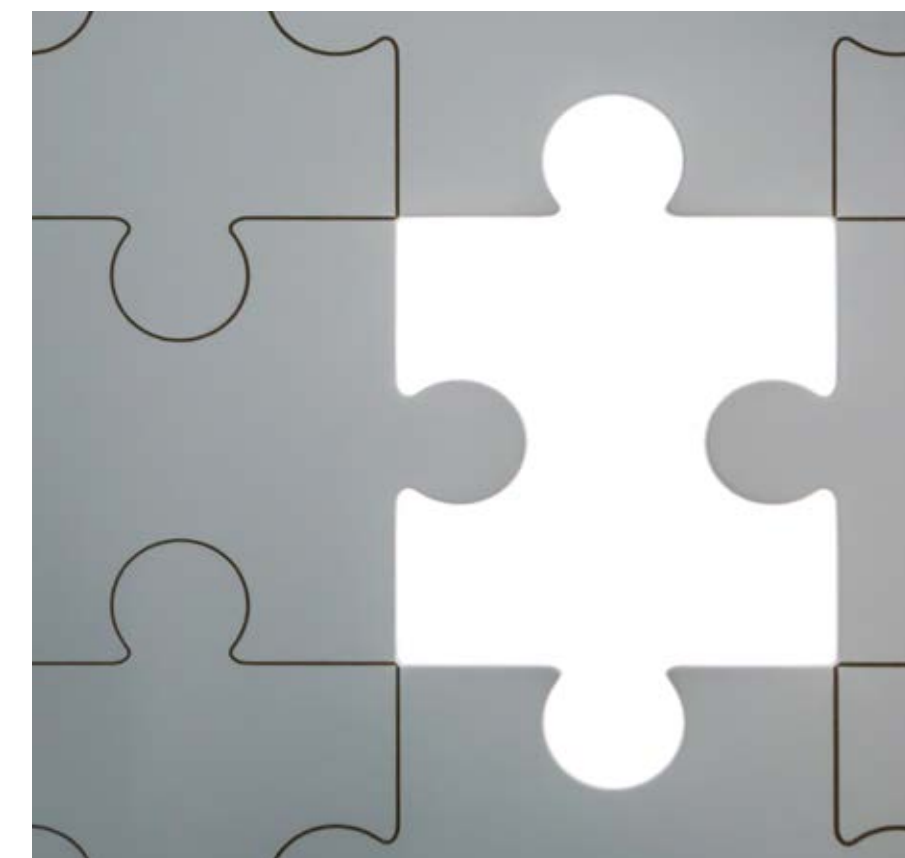
Restroom



Flavia



Parker



La porta si presenta come un pannello attraversato dalla luce che può assumere ogni forma e dimensione grazie alle svuotature praticate su di esso e al vetro ad infilo. Le possibilità di personalizzazione sono infinite, potendo contare sulle svuotature ma anche su pantografature a diverse profondità, su applicazioni sul pannello e sul vetro di materiali e finiture anche differenti da quelli del pannello porta, su vetri di differenti tipologie e colorazione. Una Jewel può diventare davvero "il tuo gioiello".

Jewel® Collection

collezione brevettata



Luce attraverso _ La porta nelle sue forme
più essenziali si veste di una nuova luce,
suggestiva e scenografica

Originale, unica, brevettata, la Jewel® Design è caratterizzata dall'innovativo sistema "Light Trough".
La bugna è sostituita dal vetro con la luce che ne scandisce le geometrie:
linee luminose creano effetti luce che conferiscono ad una porta dalle forme tradizionali,
un taglio inedito e contemporaneo.

Jewel® Design Collection

collezione brevettata



Quattro



Uno



Due



Tre



Tre Uno



Tre Due



Oltre ai modelli standard, coperti da brevetti internazionali, si possono realizzare disegni personalizzati con la stessa tecnica costruttiva.

Jewel® Design_Quattro

prodotto brevettato



Jewel® Design_Uno
prodotto brevettato

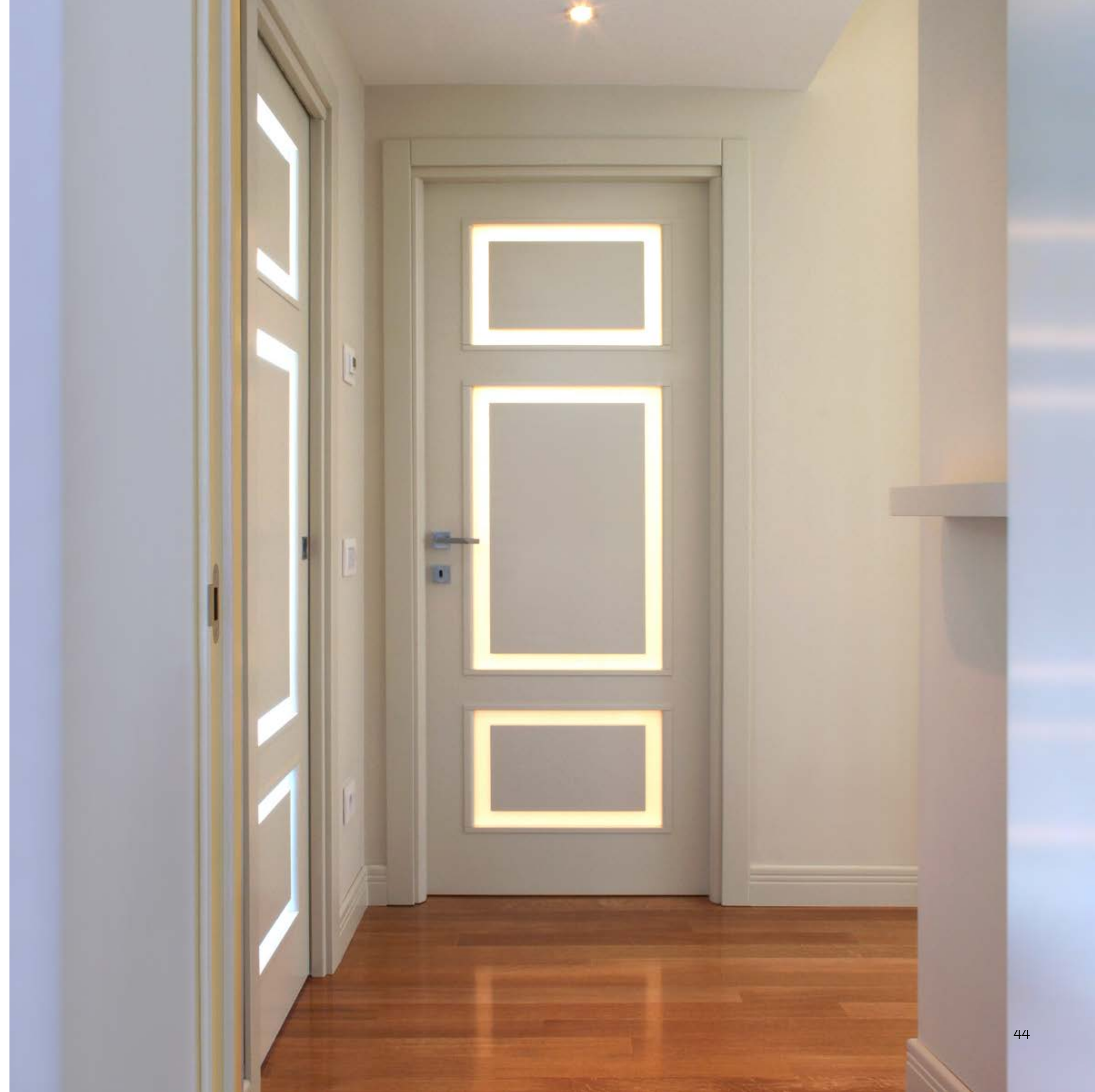
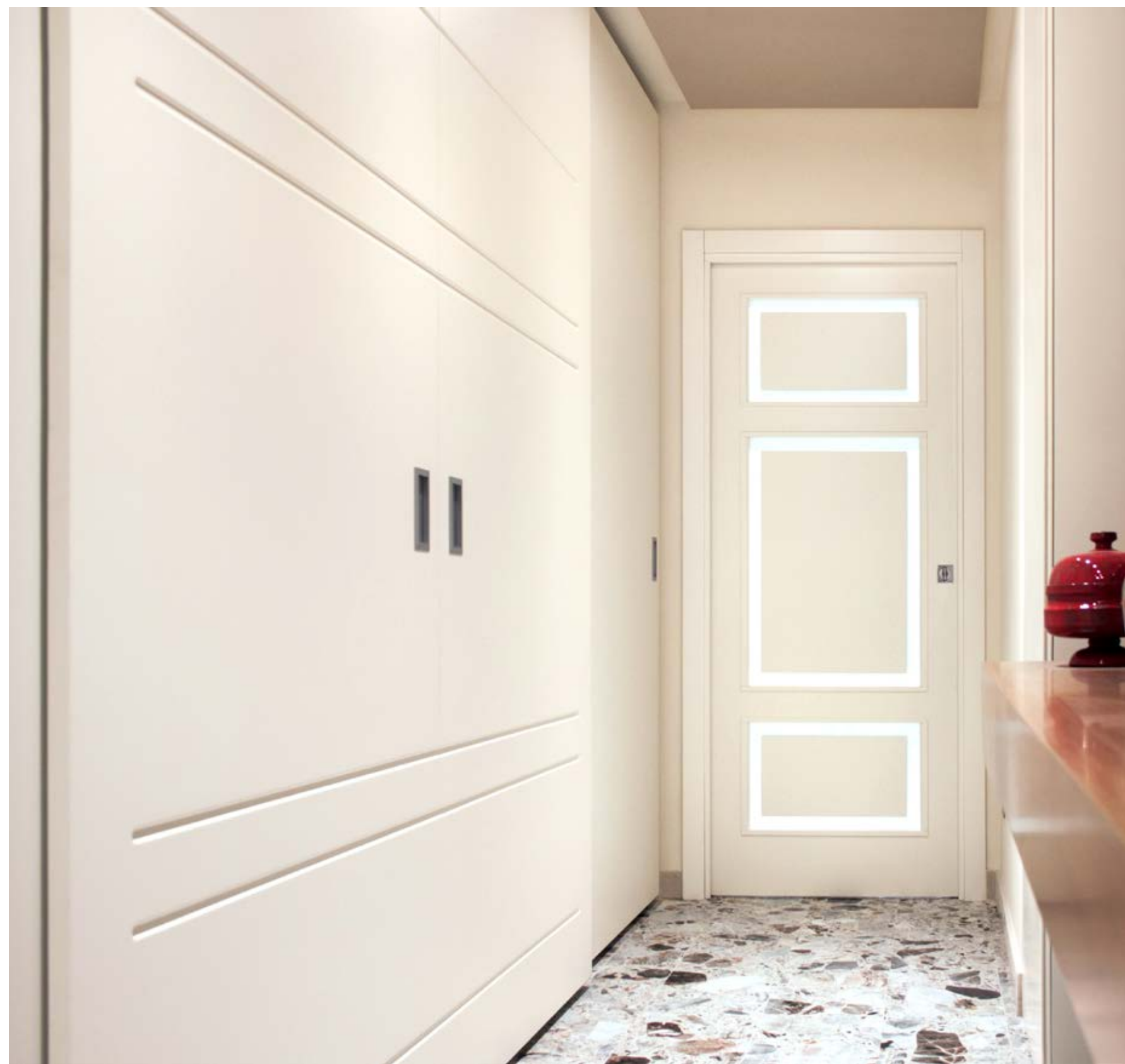








Jewel® Design_Tre Due
prodotto brevettato



J Trail® Collection

Lame di luce _ Le porte dai disegni più tradizionali
si trasformano per ritrovare un nuovo fascino

J Trail® è una collezione figlia del sistema costruttivo brevettato Jewel®:
lame di luce attraversano i pannelli porta scandendo le geometrie che rimandano
a quelli che sono i modelli porta per eccellenza,
che si trasformano in una versione fortemente innovativa, elegante e raffinata.



Quattro



Uno



Due



Tre



Tre Uno



Tre Due



Sistema costruttivo coperto da brevetto industriale con svuotature sul pannello porta e vetro ad infilo. Oltre ai modelli standard, si possono realizzare disegni personalizzati con la stessa tecnica costruttiva e richiedere vetri differenti.







Trail Collection

Tracce di stile _ semplicità ed eleganza per
una pantografata con carattere

La porta pantografata, semplice ed elegante, proposta con le incisioni alle quote delle bugne dei modelli tradizionali "senza tempo", che si integrano perfettamente in ambienti sia classici che moderni. Disponibile anche nella versione Mirror e con facce differenti nella versione B-Color e B-Side.

Trail Collection



Quattro



Uno



Due



Tre



Tre Uno



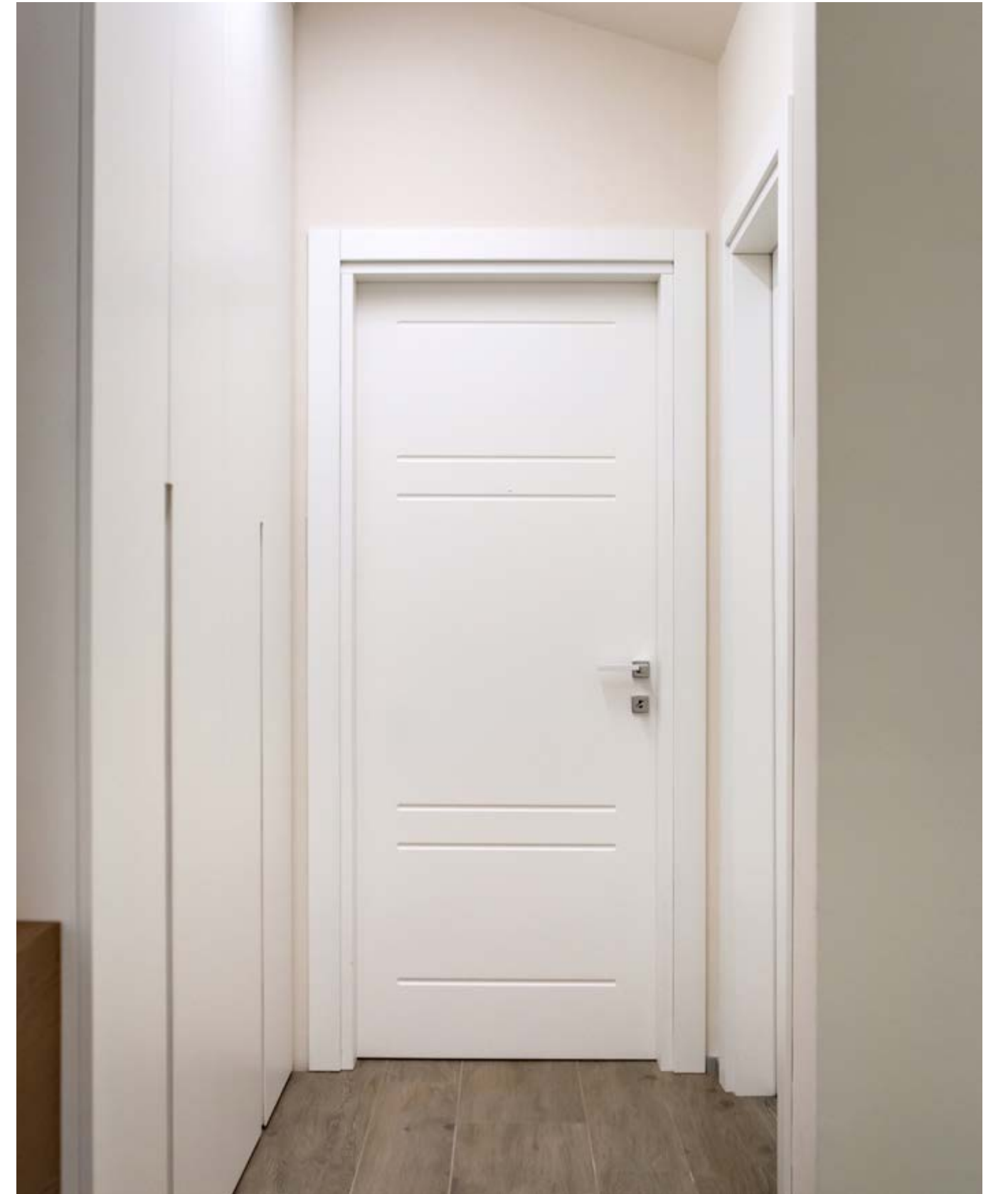
Tre Due



Oltre ai modelli standard, si possono realizzare disegni personalizzati con la stessa tecnica costruttiva.

Trail Collection







Hide Collection

Shine Collection

Classic Collection

Hide Collection



Quattro



Uno



Due



Tre



Tre Uno



Tre Due



Le Hide nascono dalle Jewel® Design, con un pannello cieco laccato in sostituzione della lastra in vetro opale. Una collezione caratterizzata da linee nette che danno un tocco di contemporaneità ad un modello classico. Oltre ai modelli standard, si possono realizzare disegni personalizzati con la stessa tecnica costruttiva.

Hide Collection



Shine Collection



Quattro



Uno



Due



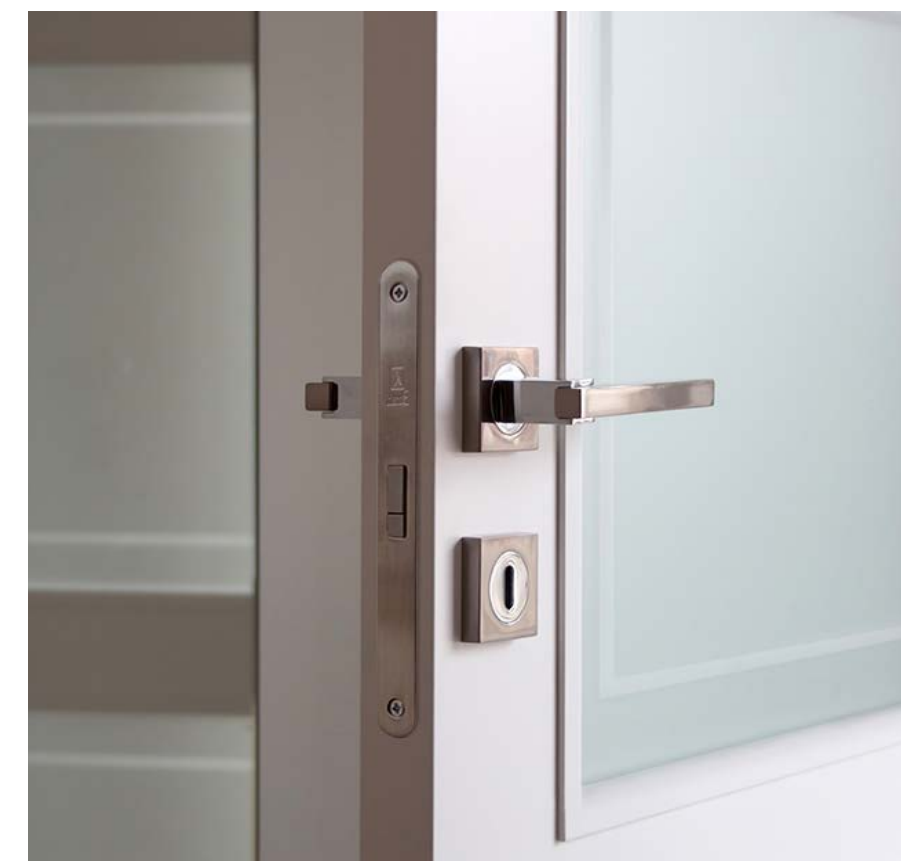
Tre



Tre Uno



Tre Due



Le Shine richiamano le Jewel® Design e le Hide, ma in una versione con vetro satinato "tutta luce" con rigo sabbato a richiamare perfettamente i disegni delle bugne. Oltre ai modelli standard, si possono realizzare disegni personalizzati con la stessa tecnica costruttiva.

Shine Collection



Classic Collection



Quattro



Uno



Due



Tre



Tre Uno

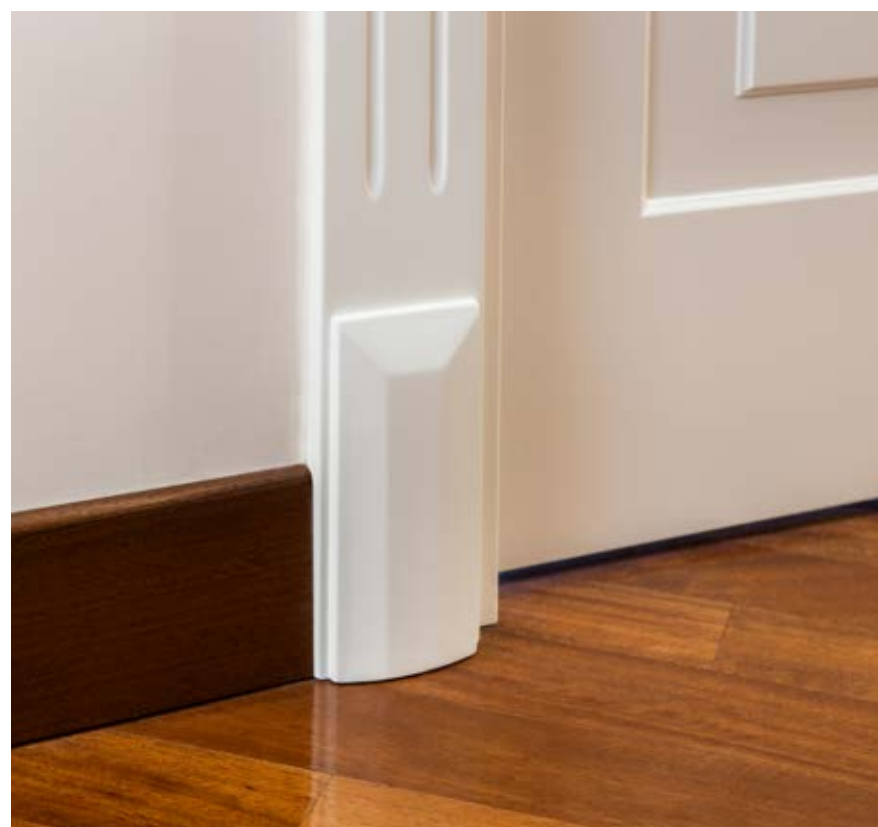


Tre Due



La porta tradizionale pantografata, realizzata con la qualità e la cura del dettaglio tipica delle porteamato. Oltre ai modelli standard, si possono realizzare disegni personalizzati con la stessa tecnica costruttiva.

Classic Collection



quattro



Jewel®Design



J Trail®



Trail



Hide



Shine



Classic



Jewel®Design



J Trail®



Trail



Hide



Shine



Classic

tre

uno



Jewel®Design



J Trail®



Trail



Hide



Shine



Classic



Jewel®Design



J Trail®



Trail



Hide



Shine



Classic

tre_uno

due



Jewel®Design



J Trail®



Trail



Hide



Shine



Classic



Jewel®Design



J Trail®



Trail



Hide



Shine



Classic

tre_due

Juice Collection

Color

Wood

Wood&Color

Light

Juice Color

La porta laccata

Con anta tamburata, telaio e coprifili laccati,
è disponibile in otto colorazioni standard ma personalizzabile a richiesta in qualsiasi colore.
Disponibile anche nella versione Mirror e con facce differenti nella versione B-Color.

Juice Color



Bianco



Bianco Caldo



Avorio



Sabbia



Terra



Oliva

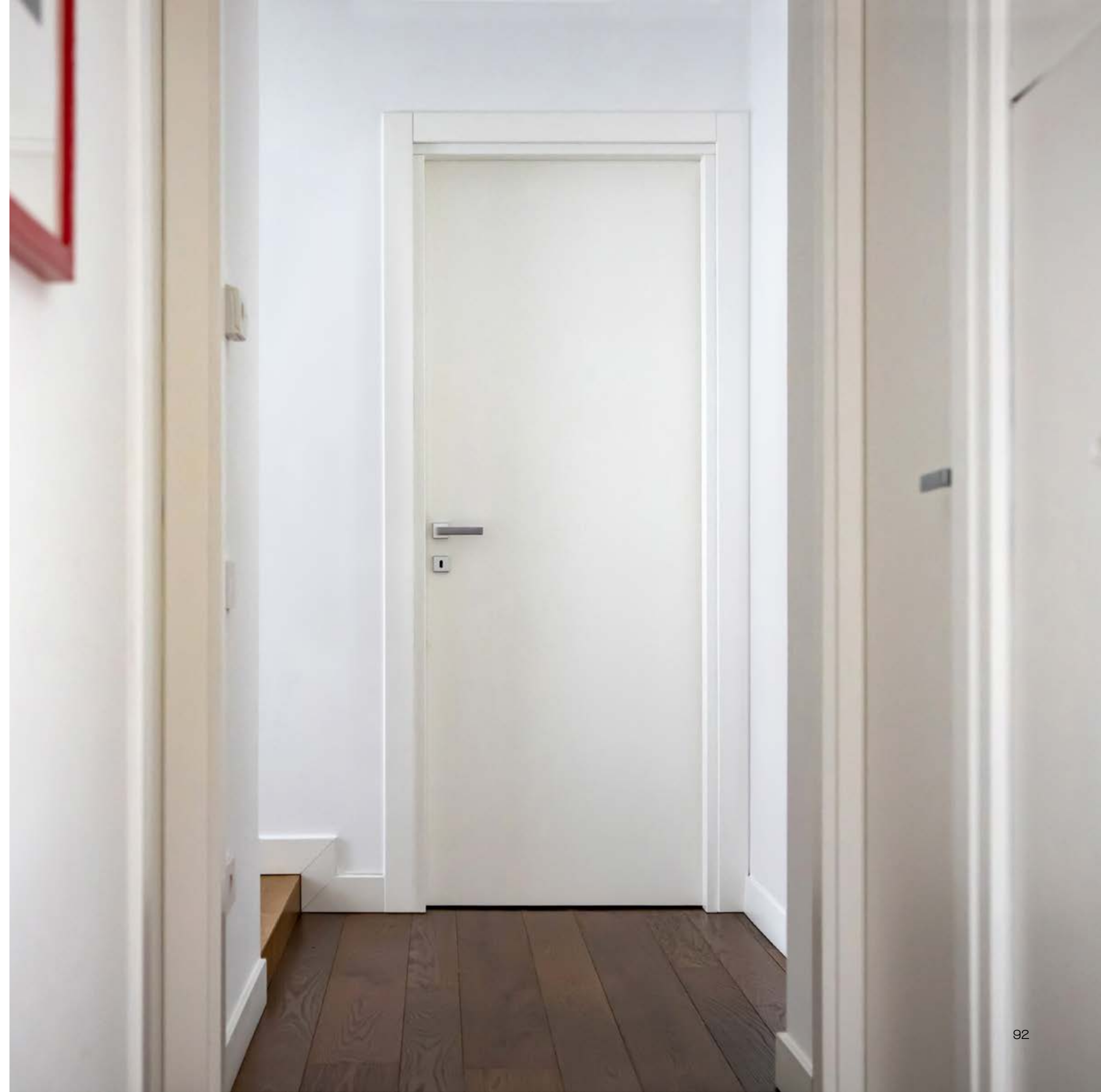


Tortora



Corda

Juice Color





Juice Wood

La porta in legno

Con anta tamburata, telaio e coprifili impiallacciati in legno, è disponibile in otto essenze standard, ma personalizzabile a richiesta. Disponibile con venature orizzontali o verticali, nella versione Mirror e con facce differenti nella versione B-Color e B-Side.

Juice Wood



Rovere Tinto



Rovere Nodi



Frassino



Noce Canaletto



Olmo Tinto



Eucalipto Affumicato



Teack



Palissandro



La porta in legno e laccato

Con telaio e coprifili laccati e anta tamburata in essenza, è disponibile con pannello in otto essenze di legno standard e telaio e coprifili in otto colorazioni standard, ma personalizzabile a richiesta.
Disponibile con venature orizzontali o verticali, nella versione Mirror e con facce differenti nella versione B-Side.



Rovere Tinto



Rovere Nodi



Rovere Antico



Noce Canaletto



Olmo Tinto



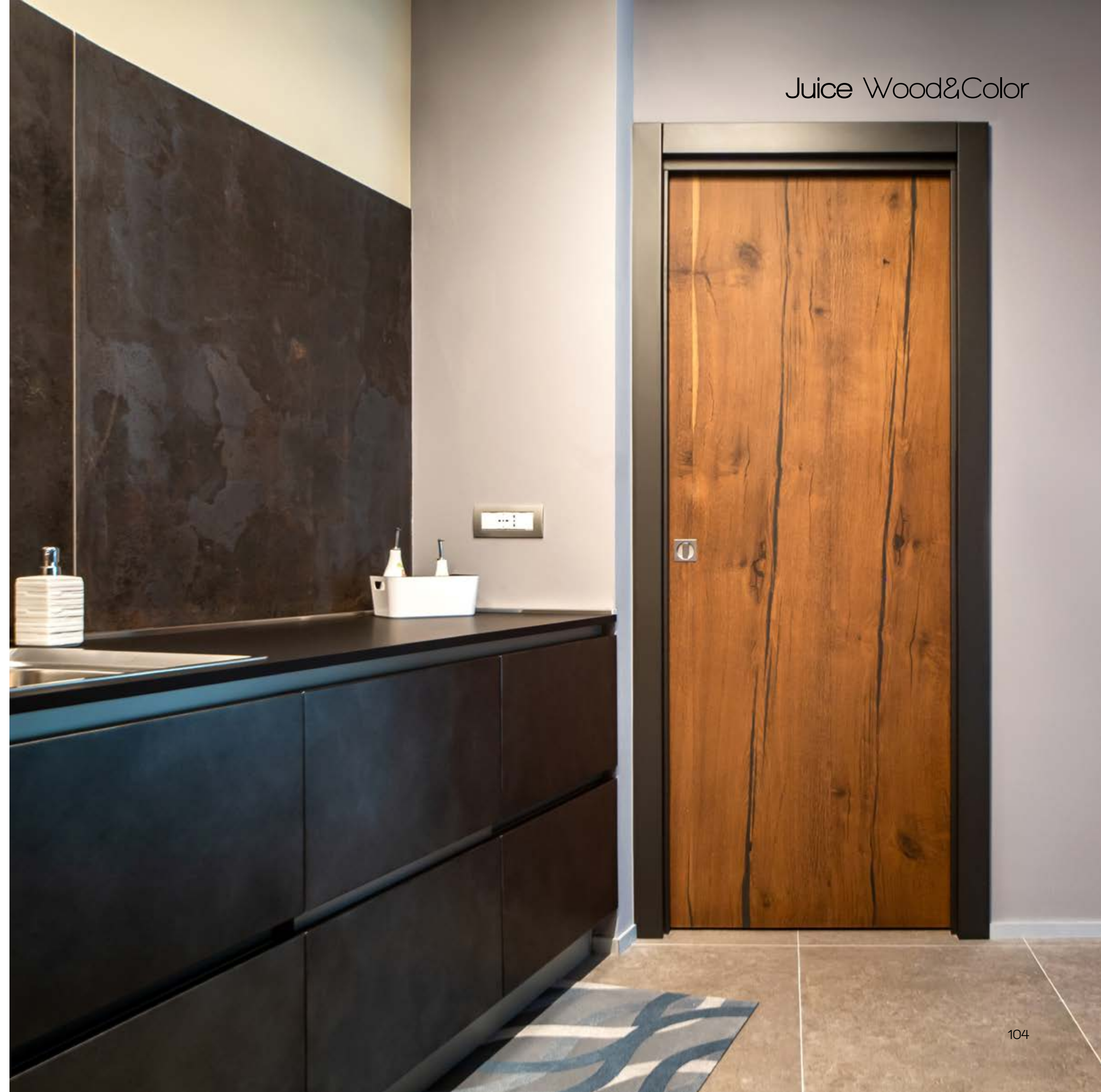
Eucalipto Affumicato



Teack



Palissandro





La porta filomuro

Nelle versioni Basic (da pitturare), Color (laccata) e Wood (impiallacciata) la Light è la versione "leggera" della Juice per l'assenza di telaio a vista e coprifili. Il telaio, annegato nelle pareti, con svariati brevetti che ne attestano l'alta qualità, è in alluminio verniciabile di forte spessore. Il pannello è dotato di cerniere regolabili in tre dimensioni che consentono quella possibilità minima di regolazione per mantenere il filo parete. È possibile averla senza maniglia, con serratura calamitata ed appiglio di apertura personalizzabile anche a richiesta. Oltre che nelle otto colorazioni ed essenze standard, è personalizzabile a richiesta. Disponibile anche in versione scorrevole, in versione Mirror e con facce differenti nella versione B-Color e B-Side.









Juice Collection

Mirror

Personalizzazioni



Utile ed elegante

Disponibile per tutte le collezioni Juice, la Mirror con lo specchio o il vetro laccato a filo anta, diventa una porta di servizio utile ed elegante, particolarmente consigliata per interno camera, bagni e cabine armadio.

Disponibile nella versione B_Side Mirror anche sulle collezioni Trail.
La dimensione dello specchio può essere personalizzata su richiesta.

Juice Mirror





Juice_on demand

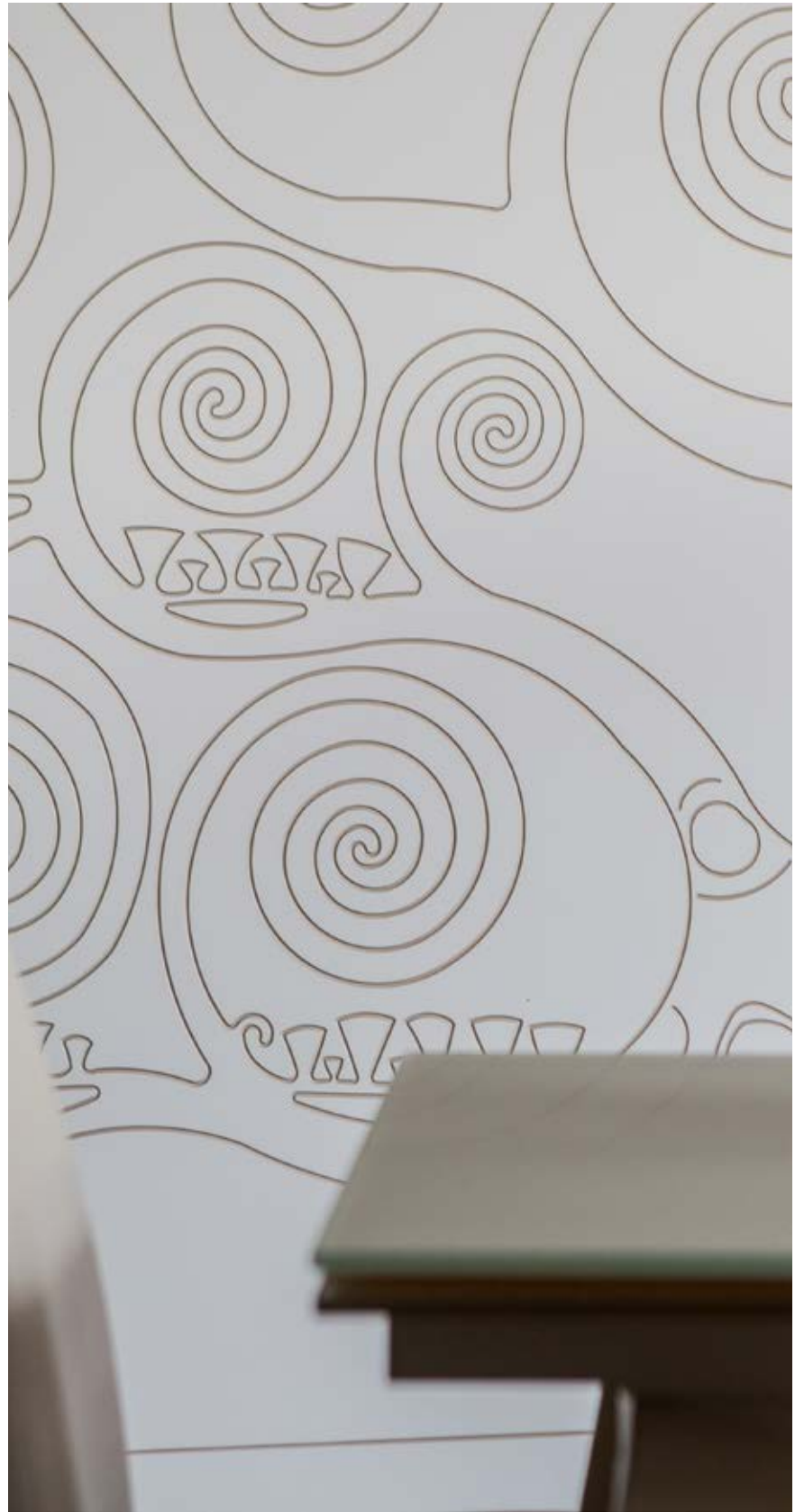
La collezione Juice gode di una versatilità costruttiva unica sul mercato. Può essere laccata in qualsiasi colore, impiallacciata in qualsiasi essenza, personalizzata con giochi di impiallacciatura, può avere facce differenti per colorazioni (B-Color) e tipologia (B-Side).

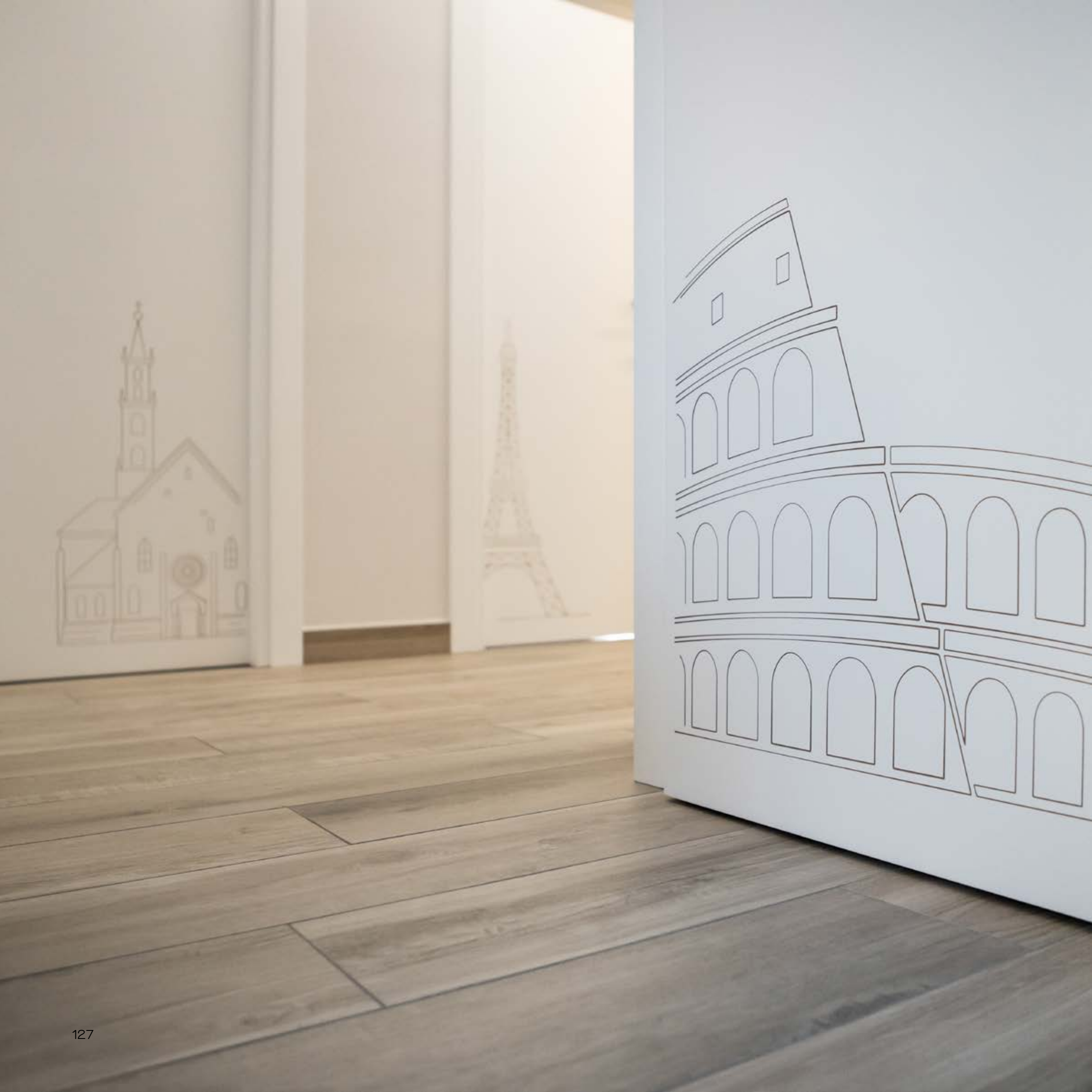


Segni indelebili

Disponibile per tutte le collezioni Juice, le Sign sono la risposta alle tante occasioni in cui una porta, vedi per la sua posizione o per la sua dimensione, può diventare un oggetto dall'alto senso espressivo, come un quadro famoso o un'immagine che rappresenti un'emozione, un ricordo, attraverso sottili incisioni personalizzabili.

Le incisioni possono essere anche laccate come il pannello porta creando un effetto "tinta su tinta" molto elegante e delicato o addirittura laccate in una colorazione differente da quella del pannello porta.





Juice Sign Collection

collezione personalizzabile



Spaccanapoli



Pompeianum Signum



Vesuvius



Puzzle



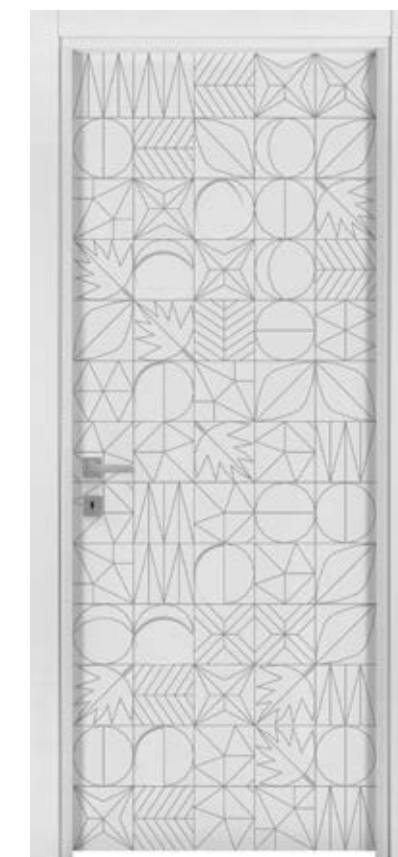
Van Gogh



Klimt



Soffioni



Rigiò

Realizzazione su richiesta

La grande flessibilità dell'azienda e la sua capacità di adattarsi a qualsiasi richiesta o necessità della committenza la spinge a realizzare anche prodotti fuori listino, differenti per disegno e tecnica costruttiva, tenendo costantemente vivo il suo spirito innovativo.



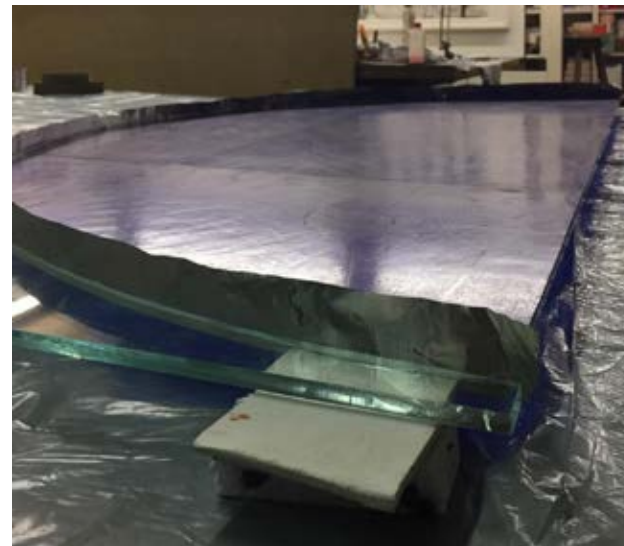
Mimmo Paladino_Cacciatore di Stelle



La creatività, la competenza e la pratica sono le chiavi di ogni innovazione e l'azienda le ha coltivate costantemente negli anni soprattutto collaborando ed interfacciandosi con designers, progettisti e artisti di assoluto valore. Come nel caso dell'esperienza fatta con il maestro Mimmo Paladino, considerato uno dei maggiori artisti italiani viventi, per il quale è stata realizzata una porta in legno a due ante scorrevoli per ospitare un vetro dai colori spettacolari realizzato da un'importante officina artigiana bergamasca. Un mix di tecnica, ingegno, tecnologia e artigianato che incontrano l'arte e fanno di questa creazione un'opera unica.

vetro realizzato da studio reduzzi

realizzazione ante personalizzate per ospitare l'opera in vetro soffiato colorato, acidato, sagomato e molato, dipinto a grisaille, cotto a gran fuoco e resinato.





Sistemi di apertura

“Come è meglio che tratti questo vano di passaggio? E’ opportuno che venga installata una porta? Quale sistema di apertura dovrebbe avere e come dovrebbe essere per assolvere al meglio la sua funzione e per soddisfare le mie esigenze anche dal punto di vista estetico?”

Semplificando è questo il percorso che dovremmo seguire per definire la scelta vano per vano, per nulla scontata, dei modelli e dei sistemi di apertura delle nostre porte, fattori perfettamente integrati tra loro.

Porteamato offre una risposta a qualsiasi domanda e invita tutti a “porsi la domanda” e a dare alla porta l’importanza che merita.

1)



2)



- 1) scorrevole magic
- 2) battente filomuro
- 3) battente filocoprifilo

3)





- 1) doppia scorrevole filocontrasoffitto
- 2) filomuro filocontrasoffitto
- 3) bilico filocontrasoffitto



rototraslante



bilico doppio interno muro



doppia battente



libro con maniglia e senza appiglio centrale



scorrevole esterno parete con mantovana

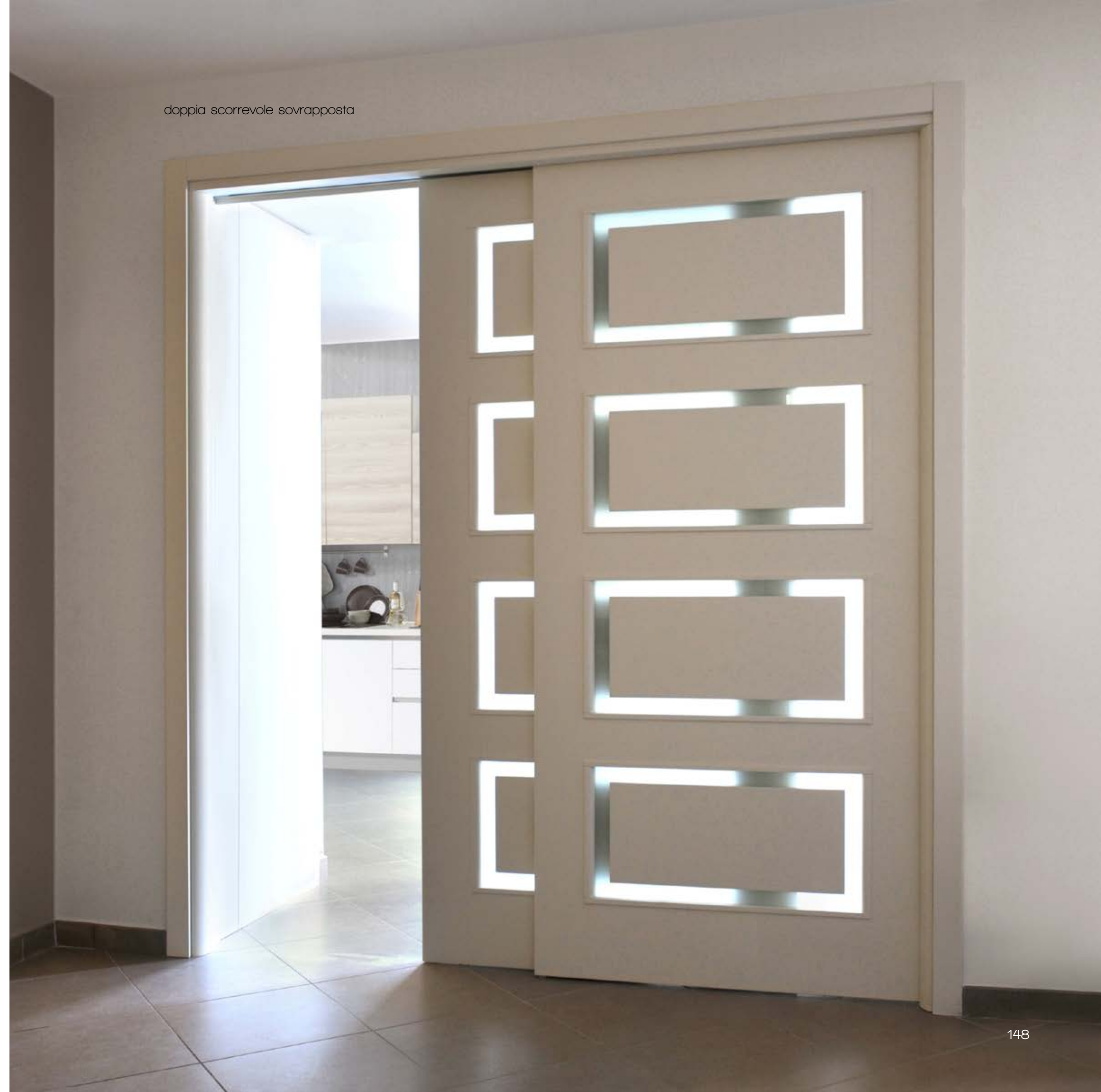
scorrevole filocontrosoffitto



doppia scorrevole a scomparsa



doppia scorrevole sovrapposta

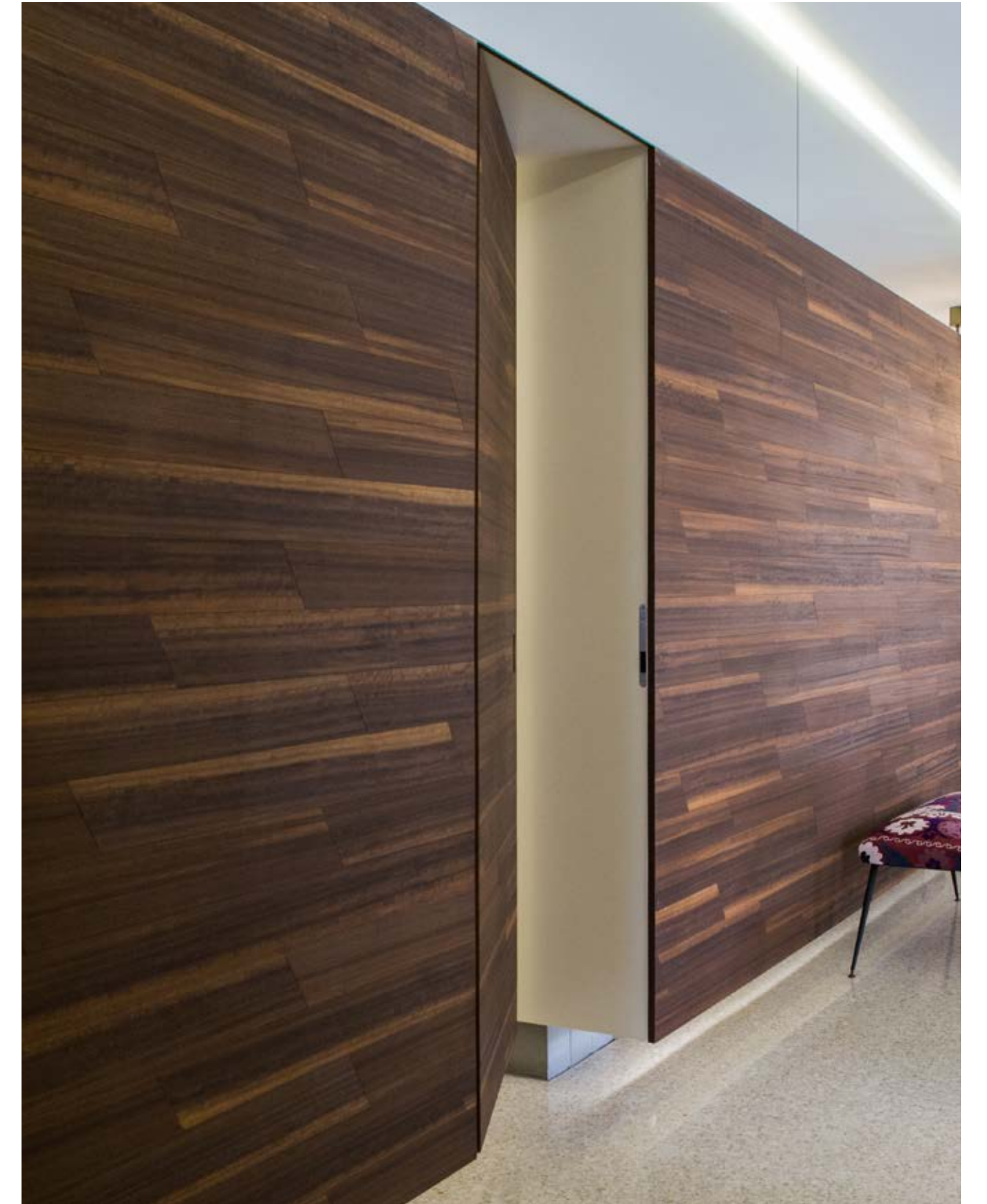


Door&more

Una sezione dedicata a falegnamerie su misura e ad elementi d'arredo pensati a completamento dell'offerta porteamato: boiserie, armadiature, rivestimenti per blindati, battiscopa, sportelli soppalchi e altro ancora.. tutto ciò che, pensato insieme alle porte, potrà fare la differenza in casa tua.



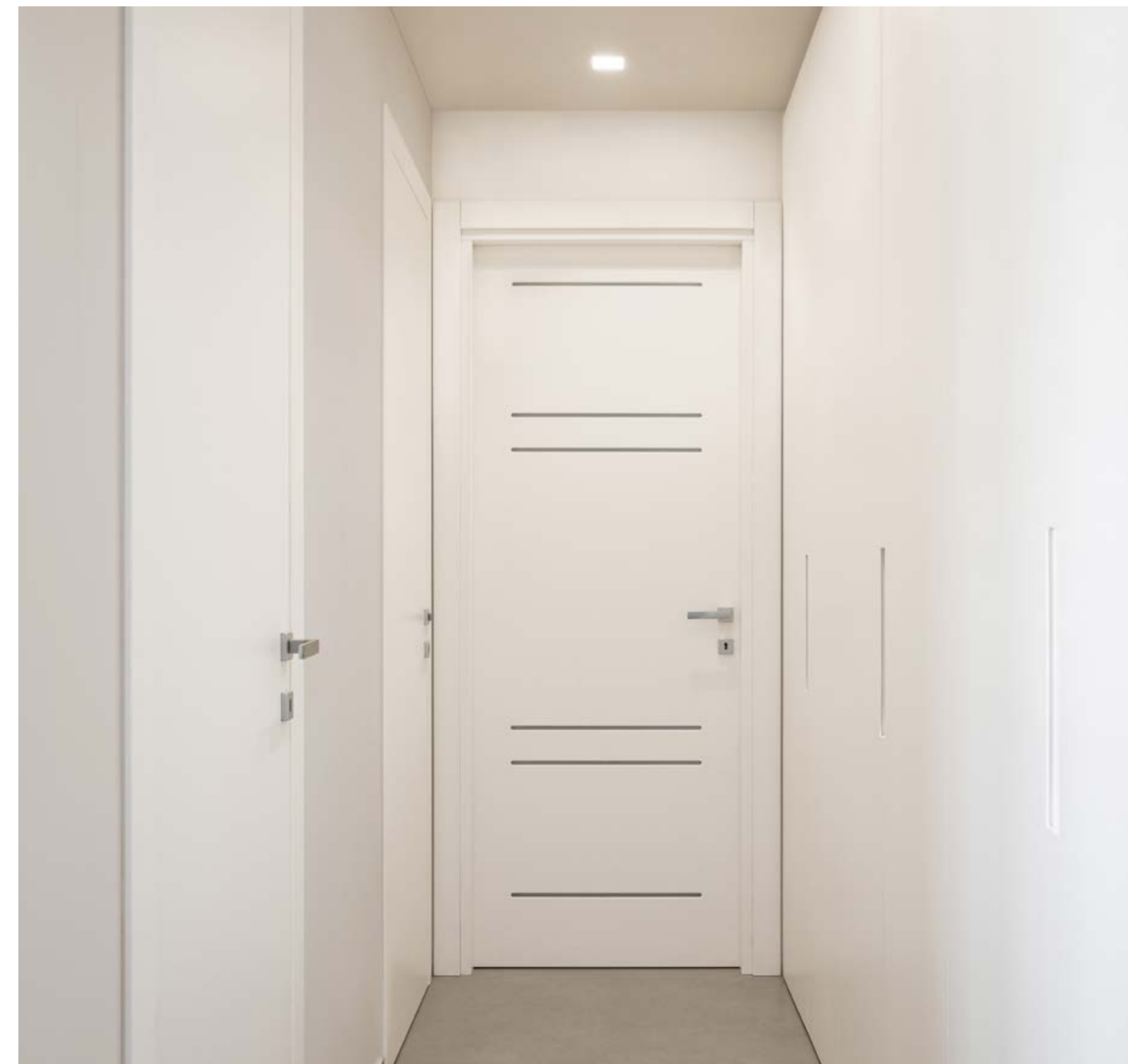
boiserie con porta battente a filo





boiserie con porta battente a filo





armadio con gola a tutt'altezza con porta integrata



armadio "mirror"

armadio con gole e finte gole a mezz'altezza



porta a bilico a copertura vano tecnico con modulo guardaroba retrostante



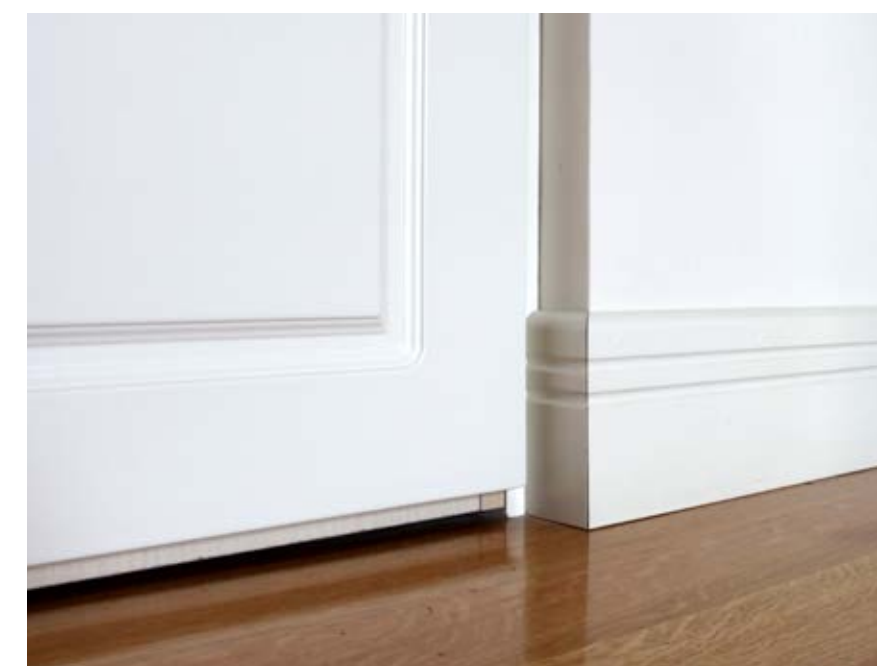
guardaroba ingresso con gola da terra



rivestimento porta blindato



sportello soppalco



pattiscopa laccato

Le produzioni porteamato sono realizzate con la precisione e l'affidabilità tipica dell'industria e l'attenzione e la cura del dettaglio tipica dell'artigianato: prerogativa dell'azienda è, infatti, offrire le più ampie garanzie adottando sistemi costruttivi ben collaudati e utilizzando i migliori e più innovativi componenti e le ferramenta e gli accessori più performanti, **ma anche** utilizzare le essenze legnose più selezionate, verniciare a mano in camera pressurizzata, eseguire in azienda operazioni normalmente demandate al cantiere e affidare a mani ed occhi esperti l'assemblaggio dei prodotti e il puntuale controllo qualità, pezzo per pezzo.

Telaio e coprifili

I telai e i coprifili vengono lavorati in azienda anziché con tagli di fortuna in cantiere. Ciò consente di avere precisione, rifiniture e prestazioni uniche, essendo garantita la loro giusta lunghezza, essendo stonati e verniciati in testa evitando qualsiasi difetto estetico a montaggio avvenuto, garantendo una maggiore resistenza all'assorbimento dell'acqua essendo verniciati nella parte a contatto col pavimento. Il traverso è appoggiato sui montanti a mo' di architrave per un risultato estetico considerevolmente migliore a porta aperta.



Caratteristiche esclusive

I pannelli porta vengono realizzati appositamente per le varie tipologie di apertura e non prodotti per essere stoccati e poi adattati ad esse, come normalmente accade. Unitamente alle lavorazioni in azienda di telai e coprifili, questo consente di evitare una serie di approssimazioni ed inestetismi più o meno evidenti che invece presentano, di contro, gli altri prodotti sul mercato. Eclatante è il caso delle porte scorrevoli a scomparsa che normalmente hanno altezza vano passaggio e altezza coprifili differenti da quelle delle porte battenti e soprattutto si ritrovano con il disegno dell'anta che perde la sua geometria e simmetria essendo parte di essa nascosto dietro al telaio (vedi foto).



Componentistica

La porta battente è incernierata con cerniere a scomparsa in zama ad alta portata regolabili in tre dimensioni, a garantire la possibilità di un montaggio perfetto. La serratura è quella magnetica e la guarnizione in battuta in poliuretano espanso.

La serratura per la porta scorrevole ha il tirante a filo integrato anziché il tradizionale ditale di trascinamento, per un miglior risultato estetico e funzionale.

Per tutte le altre tipologie di apertura sono stati selezionati i prodotti/ sistemi migliori e più performanti, vedi sistema di scorrimento ad alta fluidità per le scorrevoli filo controsoffitto o esterno parete (con binari verniciabili), vedi porta a libro senza appiglio centrale, così come per il bilico, lo scorrevole magic, la rototraslante e via discorrendo.



Carteggiatura

La fase di preparazione alla verniciatura dei prodotti viene, in larga misura, eseguita a mano per raggiungere quel grado di rifinitura che non è possibile ottenere con il solo ausilio dei macchinari.

Verniciatura

La verniciatura dei prodotti viene eseguita a mano in camera pressurizzata con l'utilizzo di prodotti ad elevata trasparenza, antingiallenza, aderenza, scivolosità e durezza superficiale. Essendo il legno un materiale vivo, la verniciatura a mano permette di calibrare il processo in maniera puntuale, tenendo conto della presenza di zone a differente porosità e cromia.

Lavorazioni speciali

Ogni cantiere può presentare delle problematiche tecniche più o meno anomale e/o prevedibili: grazie alla grande versatilità di una produzione semi artigianale, sono previste eventuali lavorazioni speciali, al fine di superare tutte le problematiche che si possono incontrare. In foto si può vedere, ad esempio, un coprifilo "ripiegato a fazzoletto" su una parete inclinata attigua a quella della porta, che ha sostituito quello che sarebbe stato un coprifilo tagliato in modo anomalo con il conseguente risultato estetico che possiamo facilmente immaginare. Un potenziale difetto diventa così un elemento di pregio.

Montaggio

Il montaggio "certificato" porteamato avviene tramite fissaggio a scomparsa opportunamente predisposto anziché con le tradizionali viti nei telai con tappi di copertura a vista. I coprifili con diletta telescopica su entrambi i lati contengono al massimo la problematica di montaggio data da eventuali fuori piombo ed irregolarità delle pareti. Le cerniere regolabili in tre dimensioni offrono una maggiore possibilità di avere un montaggio perfetto. Per tutte le altre tipologie di apertura il montaggio risulta facilitato per il fatto che le lavorazioni sostanziali sui prodotti vengono fatte in azienda e non demandate al montatore in cantiere e tutto viene opportunamente predisposto.



www.porteamato.com

Via R. Napolitano, 18 - 80030 Comiziano (NA)
Tel: 081/8236092 Mail: porteamato@gmail.com